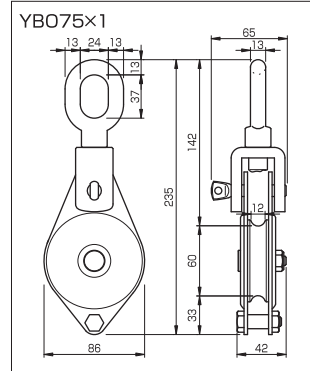
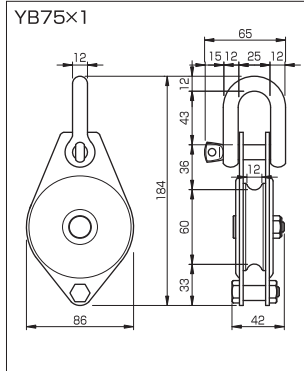


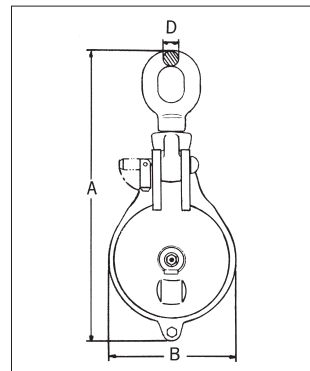
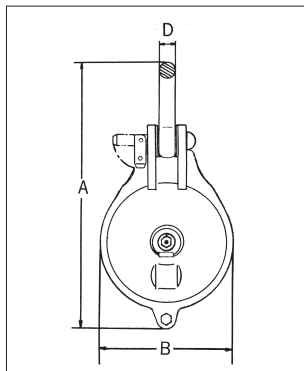
ヤーディングブロック

滑車

ヤーディングブロック



型 式	車数	車径 (mm)	使用荷重 (ton)	溝巾 (mm)	ベアリング×入数	自重 (kg)	本体価格 (円)
YB75×1	1車	75	0.5	12	6201ZZ×1ヶ	1.1	5,800
YB075×1	1車	75	0.5	12	6201ZZ×1ヶ	1.5	8,500



■シャックル型 YB

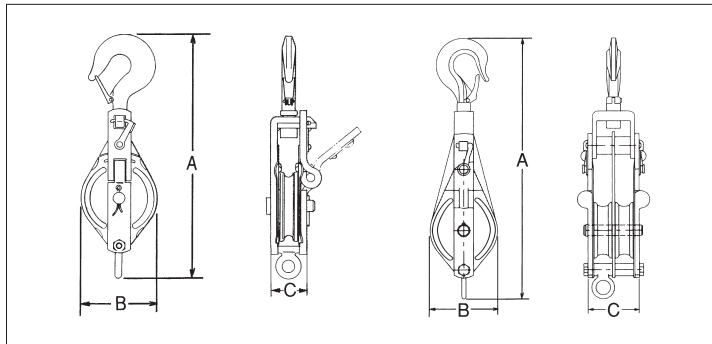
型 式	車数	車径 (mm)	使用荷重 (ton)	溝巾 (mm)	全長A (mm)	全巾B (mm)	径D (mm)	ベアリング×入数	自重 (kg)	本体価格 (円)
YB100×1	1車	100	1	12	225	121	16	6203ZZ×1ヶ	1.8	8,000
YB125×1	1車	125	1.5	15	305	145	18	6204Z ×2ヶ	3.5	10,800
YB150×1	1車	150	2	19	350	176	22	6304Z ×2ヶ	5.1	15,000

■首廻りオーフ型 YB0

型 式	車数	車径 (mm)	使用荷重 (ton)	溝巾 (mm)	全長A (mm)	全巾B (mm)	径D (mm)	ベアリング×入数	自重 (kg)	本体価格 (円)
YB0100×1	1車	100	1	12	285	121	16	6203ZZ×1ヶ	1.9	10,825
YB0125×1	1車	125	1.5	15	335	145	18	6204Z ×2ヶ	3.6	14,250
YB0150×1	1車	150	2	19	365	176	22	6304Z ×2ヶ	6.0	19,300

ステンレススナッチ

●すべてベケットが付いています。

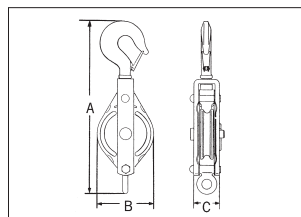


型 式	頭部	車径 (mm)	使用荷重 (kg)	全長A (mm)	横巾B (mm)	厚さC (mm)	溝巾 (mm)	自重 (kg)	本体価格 (円)
75×1SS	フック型	75	500	270	85	38	15	1.7	26,000
75×1SOS	オーフ型	75	500	260	85	38	15	1.6	26,000
75×2SS	フック型	75	500	300	85	75	15	2.0	40,000
75×2SOS	オーフ型	75	500	290	85	75	15	1.9	40,000
100×1SS	フック型	100	1,000	335	113	43	17	2.6	38,500
100×1SOS	オーフ型	100	1,000	310	110	43	17	2.3	38,500



ステンレスブロック

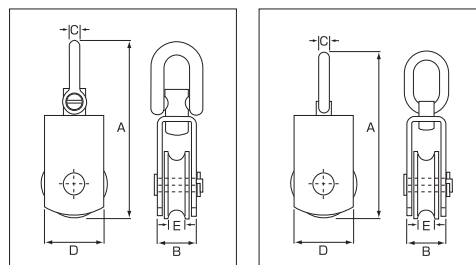
●すべてベケットが付いています。



型 式	頭部	車径 (mm)	使用荷重 (kg)	全長A (mm)	横巾B (mm)	厚さC (mm)	溝巾 (mm)	自重 (kg)	本体価格 (円)
75×1BS	フック型	75	500	270	85	38	15	1.6	20,000
75×1BOS	オーフ型	75	500	260	85	38	15	1.5	20,000
75×2BS	フック型	75	500	270	85	83	15	2.0	27,000
75×2BOS	オーフ型	75	500	260	85	83	15	1.9	27,000
100×1BS	フック型	100	1,000	320	110	43	17	2.2	30,750
100×1BOS	オーフ型	100	1,000	310	110	43	17	2.0	30,750



ステンレスサンマブロック



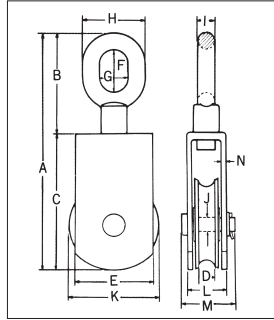
型 式	頭 部	車径 (mm)	使用荷重 (kg)	A (mm)	B (mm)	C (mm)	D (mm)	E (mm)	自重 (kg)	本体価格 (円)
MBS50	自在シャックル	50	250	132	30	8	45	13	0.5	6,100
MBS75	自在シャックル	75	500	183	33	12	65	14	1.2	10,250
MBS100	自在シャックル	100	1,000	237	37	16	96	15	1.7	20,500
MOS50	オーフ	50	250	120	30	8	46	13	0.5	4,750
MOS75	オーフ	75	500	167	33	10	65	14	0.9	8,750
MOS100	オーフ	100	1,000	198	37	12	88	15	1.7	15,250





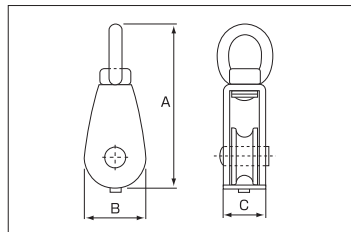
サンマブロック (オーフ型)

●強力簡易型滑車です。



型 式	使用荷重 (ton)	A (mm)	B (mm)	C (mm)	D (mm)	E (mm)	F (mm)	G (mm)	H (mm)	I (mm)	J (mm)	K (mm)	L (mm)	M (mm)	N (mm)	自重 (kg)	本体価格 (円)
MB-75	0.5	196	80	116	12	65	33	23	47	12	12	75	32	46	5	1.2	4,750
MB-100	1	245	96	149	14	85	38	27	57	15	17	100	38	53	5	2.2	6,500

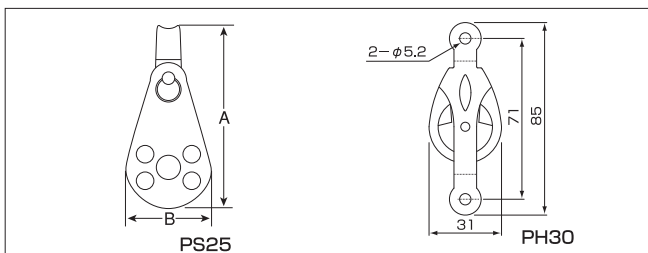
ステンレス豆ブロック



型 式	車径 (mm)	使用荷重 (kg)	全長A (mm)	横巾B (mm)	厚さC (mm)	溝巾 (mm)	自重 (g)	本体価格 (円)
15×1MS	15	10	61	21	16	6	45	1,875
18×1MS	18	15	64	23	16	6	50	1,975
20×1MS	20	20	73	25	17	6	65	2,150
25×1MS	25	60	85	30	22	8	150	2,925
32×1MS	32	125	95	36	22	9	200	3,825
50×1MS	50	250	130	55	28	13	400	5,500
25×2MS	25	60	85	30	45	8	300	4,825
32×2MS	32	125	95	36	48	9	500	6,700
50×2MS	50	250	130	55	56	13	700	9,450

プーリーブロック

- 樹脂製 (枠はステンレス製) 滑車
- 吊り下げ型
吊り下げてロープを通し軽量物の
上げ下ろしや引っ張りにお使いください。
- ビス止め型
壁や柱に取り付け、ロープを通して軽量物
の吊り上げや引っ張りにお使いください。



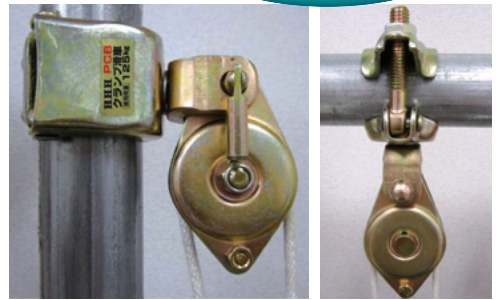
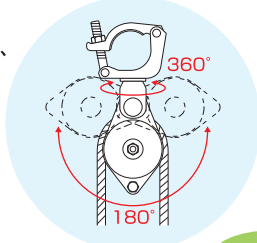
型 式	車径 (mm)	溝巾 (mm)	全長A (mm)	横巾B (mm)	最大使用荷重 (kg)	箱入個数 (ヶ)	本体価格 (円)
PS25	25	7	60	26	20	—	925
PH30	30	8	85	31	10	10	1,225



クランプ滑車

PATENTED

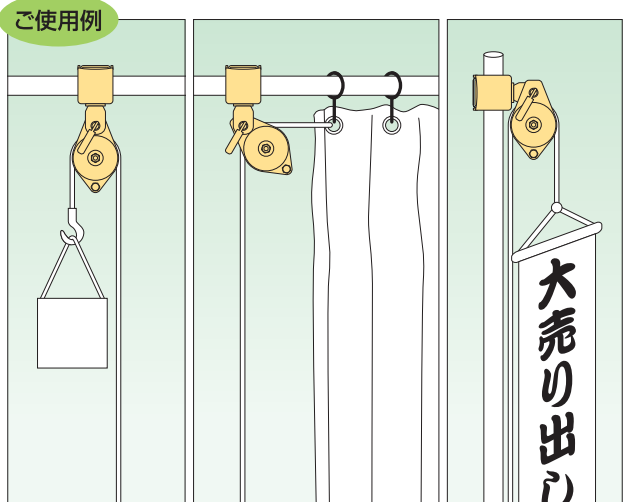
- 単管(42.7~48.6φ)に直接取付けできる滑車です。
※パイプの強度、支持距離等をご確認ください。
- ※パイプとクランプ滑車は横引等で滑らぬようしっかりとナットを締めつけてご使用ください。
- 可動域が広く(滑車部は360°回転、180°首振)、広範囲にご使用いただけます。



ロープの取り付け方法

- ①折れピンを抜いてクランプ部から、車輪部をはずす。
- ②車輪部にロープをかける。
- ③そのまま車輪部をクランプ部に入れて折れピンをさしこみ曲げる。

型 式	使用荷重 (kg)	車径 (mm)	車輪溝幅 (mm)	本体価格 (円)
PCB	125	50	10	5,400



滑車

クランプ滑車・ロープホイスト

ロープホイスト

特 長

- 小型軽量で持ち運びに便利です。
- チェーンブロック等より高速で巻き上げ可能です。
- 頑丈で耐久性に優れています。
- ロープが太いので操作しやすくなっています。
- 滑車が大きく作業のロスがわずかです。

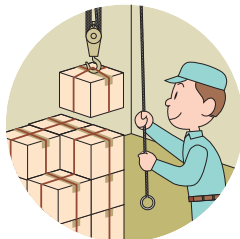
使用方法

定滑車を頑丈な梁などに取り付け、動滑車を荷物に引っ掛けます。
エンドリングの付いたロープを下方向へ引くと荷物が吊り上げられます。

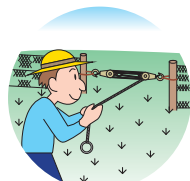
⚠ 使用上の注意

- 本機は吊上荷重を1/4に軽減するものです。一人で操作する場合は100kg程度までの吊上げが目安になります。

倉庫での荷役作業に!



アウトドアに!



型 式	定格荷重 (kg)	揚程 (m)	本体価格 (円)
RH250	250	3	18,700

