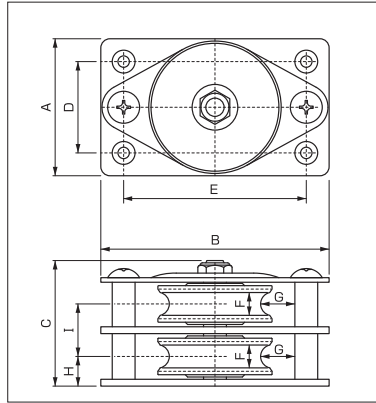
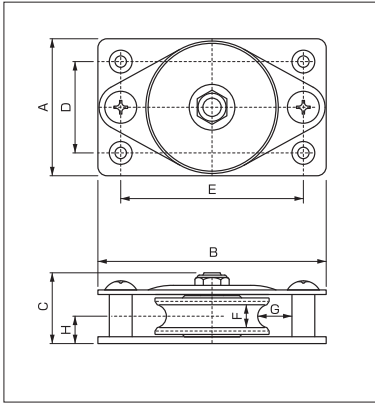
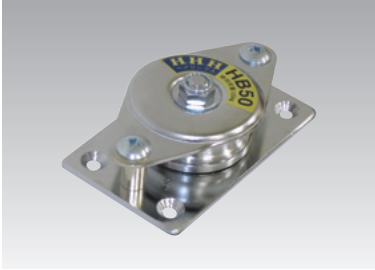
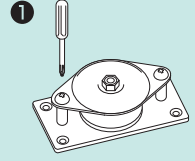


## 固定滑車よこ型

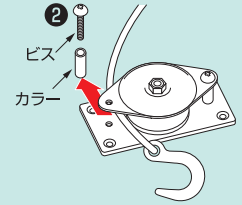


### ロープの取付方法

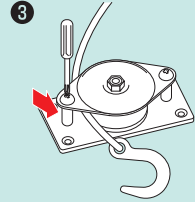
①ロープを入れる側のビス、カラーを⊕ドライバーではずす



②ロープを入れる



③元通りビス、カラーを入れしっかり締める



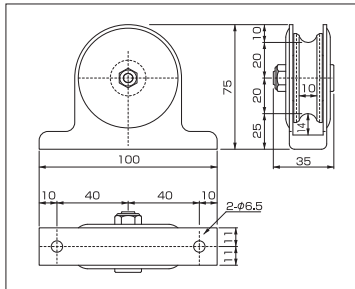
| 型式      | 材質    | 軸受    | 車径 (mm) | 車数 | 使用荷重 (kg) | A (mm) | B (mm) | C (mm) | D (mm) | E (mm) | F (mm) | G (mm) | H (mm) | I (mm) | 取付穴径 (mm) | 自重 (g) | 本体価格 (円) |
|---------|-------|-------|---------|----|-----------|--------|--------|--------|--------|--------|--------|--------|--------|--------|-----------|--------|----------|
| HS25    | ステンレス | メタル   | 25      | 1  | 50        | 32     | 56     | 27     | 18     | 42     | 10     | 9      | 11     | —      | 4.2サラ     | 95     | 2,500    |
| HM50    | 鋳鉄    | メタル   | 50      | 1  | 125       | 58     | 100    | 32     | 40     | 80     | 10     | 14     | 12     | —      | 5.2サラ     | 380    | 3,450    |
| HB50    | 鉄     | ベアリング | 50      | 1  | 125       | 58     | 100    | 32     | 40     | 80     | 10     | 14     | 12     | —      | 5.2サラ     | 380    | 4,550    |
| HS50    | ステンレス | メタル   | 50      | 1  | 125       | 58     | 100    | 32     | 40     | 80     | 10     | 14     | 12     | —      | 5.2サラ     | 380    | 8,350    |
| HSB50   | ステンレス | ベアリング | 50      | 1  | 125       | 58     | 100    | 32     | 40     | 80     | 10     | 14     | 12     | —      | 5.2サラ     | 380    | 15,800   |
| HM75    | 鋳鉄    | メタル   | 75      | 1  | 250       | 88     | 138    | 38     | 62     | 112    | 12     | 18     | 15     | —      | 6.5サラ     | 1000   | 6,900    |
| HB75    | 鉄     | ベアリング | 75      | 1  | 250       | 88     | 138    | 38     | 62     | 112    | 12     | 18     | 15     | —      | 6.5サラ     | 1000   | 8,100    |
| HS75    | ステンレス | メタル   | 75      | 1  | 250       | 88     | 138    | 38     | 62     | 112    | 12     | 18     | 15     | —      | 6.5サラ     | 1000   | 16,900   |
| HM50×2  | 鋳鉄    | メタル   | 50      | 2  | 125       | 58     | 100    | 55     | 40     | 80     | 10     | 14     | 12     | 23     | 5.2サラ     | 630    | 5,700    |
| HB50×2  | 鉄     | ベアリング | 50      | 2  | 125       | 58     | 100    | 55     | 40     | 80     | 10     | 14     | 12     | 23     | 5.2サラ     | 630    | 7,700    |
| HS50×2  | ステンレス | メタル   | 50      | 2  | 125       | 58     | 100    | 55     | 40     | 80     | 10     | 14     | 12     | 23     | 5.2サラ     | 630    | 12,500   |
| HSB50×2 | ステンレス | ベアリング | 50      | 2  | 125       | 58     | 100    | 55     | 40     | 80     | 10     | 14     | 12     | 23     | 5.2サラ     | 630    | 27,500   |
| HM75×2  | 鋳鉄    | メタル   | 75      | 2  | 250       | 88     | 138    | 64     | 62     | 112    | 12     | 18     | 15     | 24     | 6.5サラ     | 1600   | 10,750   |
| HB75×2  | 鉄     | ベアリング | 75      | 2  | 250       | 88     | 138    | 64     | 62     | 112    | 12     | 18     | 15     | 24     | 6.5サラ     | 1600   | 13,850   |
| HS75×2  | ステンレス | メタル   | 75      | 2  | 250       | 88     | 138    | 64     | 62     | 112    | 12     | 18     | 15     | 24     | 6.5サラ     | 1600   | 26,400   |

## 固定滑車 戸車型



DB50

①ロープは先端から入れてください。



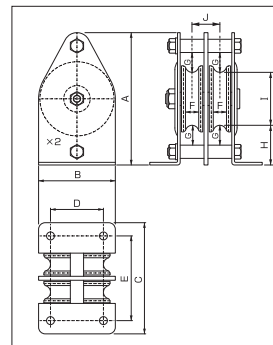
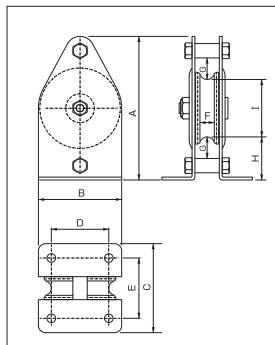
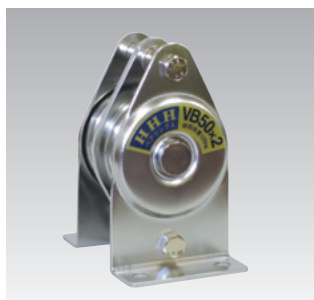
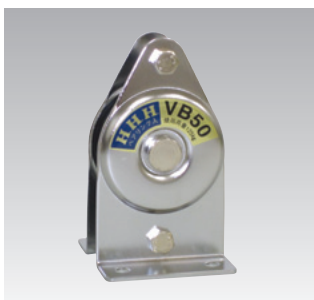
| 型式    | 材質    | 軸受    | 使用荷重 (kg) | 自重 (g) | 本体価格 (円) |
|-------|-------|-------|-----------|--------|----------|
| DM50  | 鋳鉄    | メタル   | 125       | 430    | 3,800    |
| DB50  | 鉄     | ベアリング | 125       | 430    | 5,400    |
| DS50  | ステンレス | メタル   | 125       | 430    | 9,900    |
| DSB50 | ステンレス | ベアリング | 125       | 430    | 19,350   |



# 固定滑車

## 固定滑車たて型 一体型 (丈夫な標準タイプ)

①ロープは先端から入れてください。

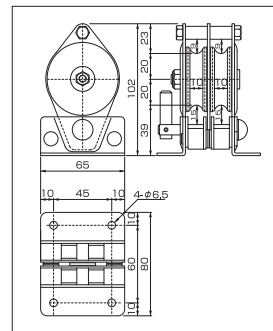
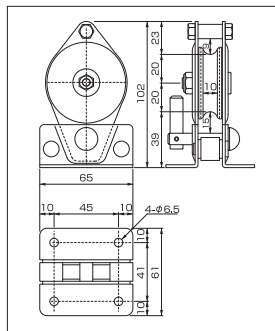
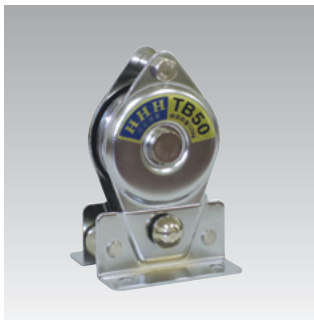


| 型 式     | 材質    | 軸受    | 車径 (mm) | 車数 | 使用荷重 (kg) | A (mm) | B (mm) | C (mm) | D (mm) | E (mm) | F (mm) | G (mm) | H (mm) | I (mm) | J (mm) | 取付穴径 (mm) | 自重 (g) | 本体価格 (円) |
|---------|-------|-------|---------|----|-----------|--------|--------|--------|--------|--------|--------|--------|--------|--------|--------|-----------|--------|----------|
| VS25    | ステンレス | メタル   | 25      | 1  | 50        | 58     | 30     | 42     | 18     | 30     | 10     | 11     | 22     | 15     | —      | 4.2       | 90     | 2,500    |
| VM50    | 鋳鉄    | メタル   | 50      | 1  | 125       | 100    | 58     | 62     | 40     | 42     | 10     | 15     | 30     | 40     | —      | 6.5       | 380    | 2,600    |
| VB50    | 鉄     | ベアリング | 50      | 1  | 125       | 100    | 58     | 62     | 40     | 42     | 10     | 15     | 30     | 40     | —      | 6.5       | 380    | 3,600    |
| VS50    | ステンレス | メタル   | 50      | 1  | 125       | 100    | 58     | 62     | 40     | 42     | 10     | 15     | 30     | 40     | —      | 6.5       | 380    | 8,350    |
| VSB50   | ステンレス | ベアリング | 50      | 1  | 125       | 100    | 58     | 62     | 40     | 42     | 10     | 15     | 30     | 40     | —      | 6.5       | 380    | 16,000   |
| VM75    | 鋳鉄    | メタル   | 75      | 1  | 250       | 142    | 86     | 85     | 56     | 55     | 12     | 19     | 40     | 62     | —      | 8.5       | 930    | 6,350    |
| VB75    | 鉄     | ベアリング | 75      | 1  | 250       | 142    | 86     | 85     | 56     | 55     | 12     | 19     | 40     | 62     | —      | 8.5       | 930    | 7,700    |
| VS75    | ステンレス | メタル   | 75      | 1  | 250       | 142    | 86     | 85     | 56     | 55     | 12     | 19     | 40     | 62     | —      | 8.5       | 930    | 14,500   |
| VM50X2  | 鋳鉄    | メタル   | 50      | 2  | 125       | 100    | 58     | 82     | 40     | 62     | 10     | 15     | 30     | 40     | 20     | 6.5       | 650    | 4,150    |
| VB50X2  | 鉄     | ベアリング | 50      | 2  | 125       | 100    | 58     | 82     | 40     | 62     | 10     | 15     | 30     | 40     | 20     | 6.5       | 650    | 6,350    |
| VS50X2  | ステンレス | メタル   | 50      | 2  | 125       | 100    | 58     | 82     | 40     | 62     | 10     | 15     | 30     | 40     | 20     | 6.5       | 650    | 13,200   |
| VSB50X2 | ステンレス | ベアリング | 50      | 2  | 125       | 100    | 58     | 82     | 40     | 62     | 10     | 15     | 30     | 40     | 20     | 6.5       | 650    | 28,350   |
| VM75X2  | 鋳鉄    | メタル   | 75      | 2  | 250       | 142    | 86     | 109    | 56     | 79     | 12     | 19     | 40     | 62     | 26     | 8.5       | 1500   | 10,750   |
| VB75X2  | 鉄     | ベアリング | 75      | 2  | 250       | 142    | 86     | 109    | 56     | 79     | 12     | 19     | 40     | 62     | 26     | 8.5       | 1500   | 13,200   |
| VS75X2  | ステンレス | メタル   | 75      | 2  | 250       | 142    | 86     | 109    | 56     | 79     | 12     | 19     | 40     | 62     | 26     | 8.5       | 1500   | 22,800   |

※シーブはP3、P4に掲載しています。

## 固定滑車たて型 分離式 (ロープの脱着が簡単)

**PATENTED**



| 型 式     | 材質    | 軸受    | 車径 (mm) | 車数 | 使用荷重 (kg) | 自重 (g) | 本体価格 (円) |
|---------|-------|-------|---------|----|-----------|--------|----------|
| TM50    | 鋳鉄    | メタル   | 50      | 1  | 125       | 490    | 4,400    |
| TB50    | 鉄     | ベアリング | 50      | 1  | 125       | 490    | 5,500    |
| TS50    | ステンレス | メタル   | 50      | 1  | 125       | 490    | 11,000   |
| TSB50   | ステンレス | ベアリング | 50      | 1  | 125       | 490    | 18,500   |
| TM50X2  | 鋳鉄    | メタル   | 50      | 2  | 125       | 880    | 6,800    |
| TB50X2  | 鉄     | ベアリング | 50      | 2  | 125       | 880    | 9,000    |
| TS50X2  | ステンレス | メタル   | 50      | 2  | 125       | 880    | 17,800   |
| TSB50X2 | ステンレス | ベアリング | 50      | 2  | 125       | 880    | 33,000   |

### ■ロープの取付方法

