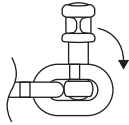


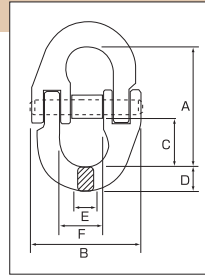
## チェーンカップリング CT CC

●チェーンと各種フックやリングとを接続します。

①カップリングをチェーンに対し直角に差し込み90°倒す。



②チェーンを中央までずらし他方と組み合わせ中央にカラーを入れピンを叩き込む。



PATENTED

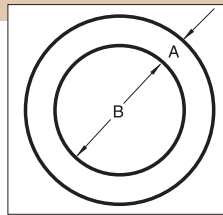


●CT型は強力チェーンとカップリングとがキンクにならない構造になっています。

型 式	チェーンサイズ(mm)	使用荷重 (ton)	A (mm)	B (mm)	C (mm)	D (mm)	E (mm)	F (mm)	自重 (kg)	本体価格 (円)
CT5	5, 5.6	0.8	32	32	11	9	6	11	0.05	2,400
CT6	6, 6.3	1.25	41	40	14	10	7	14	0.08	2,750
CT7	7.1	1.6	53	50	19	12	8	18	0.15	3,200
CT8	8, 9	2.0	53	51	19	13	9	18	0.17	3,525
CT10	10	3.2	69	68	25	15	12	25	0.39	3,750

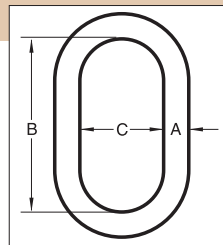
## 鍛造製 リング R

●材質:S45C焼入調質



型 式	線径A (mm)	内径B (mm)	使用荷重 (ton)	自重 (kg)	本体価格 (円)
R-13	13	50	0.75	0.2	775
R-16	16	70	1.0	0.4	1,100
R-19	19	75	2.0	0.7	1,600
R-22	22	100	3.0	1.2	2,900
R-25	25	100	5.0	1.6	3,500

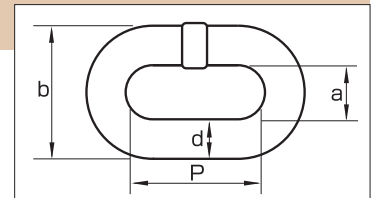
## 鍛造製 親環 マスターリング ML



型 式	線径A (mm)	B (mm)	C (mm)	使用荷重 (ton)	自重 (kg)	本体価格 (円)
ML-11	11	100	50	1.0	0.20	1,750
ML-14	14	127	63	2.0	0.45	2,700
ML-17	17	140	70	3.0	0.75	3,550
ML-22	22	159	79	6.0	1.4	5,150

## 強力チェーン V

●強力チェーンは、海上、陸上を問わず、あらゆる分野、用途で活躍しています。さらに豊富なアタッチメントとの組み合わせにより、様々なニーズに対応いたします。



型 式	線径d (mm)	ピッチP (mm)	内面幅a以上 (mm)	外面幅b以下 (mm)	使用荷重 (ton)	m当り重量 (kg/m)	本体価格 (円/m)
V5	5	15	6.3	17.5	0.63	0.544	3,500
V5.6	5.6	17	7	18.8	1.0	0.69	4,500
V6	6	18	7.5	21.0	1.1	0.782	3,700
V6.3	6.3	19	7.9	22.0	1.25	0.860	3,880
V7.1	7.1	21	8.9	25.0	1.6	1.10	4,350
V8	8	24	10.0	28.0	2.0	1.39	4,950
V10	10	30	12.5	35.0	3.15	2.17	7,200

V5.6はメッキ品です。