



アイフック EX(ラッチなし)・EL(ラッチ付)

■アイフック用はずれ止め安全バネ(ラッチキット)

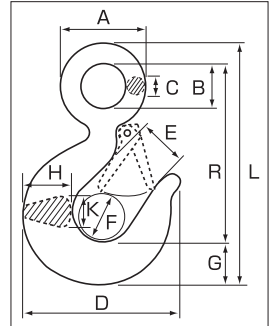
型式	適用サイズ	A	B	M	L	D	H	C	本体価格(円)
LK1	0.25・0.5 0.75・1ton用	35	13	M3	16	5.5	2	2.4	465
LK2	1.5・2ton用	43	19	M4	20	7	2.6	3.2	550
LK3	3ton用	55	23	M4	25	7	2.6	3.2	635
LK5	5ton用	65	27	M5	25	9	3.3	4	950

EX(ラッチなし)

EL(ラッチ付)



型式	ラッチの有無	使用荷重(t)	材質	A(mm)	B(mm)	C(mm)	D(mm)	E(mm)	F(mm)	G(mm)	H(mm)	K(mm)	L(mm)	R(mm)	自重(kg)	本体価格(円)
EX0.25	無	0.25	SS400	36	14	7	67	24	-	14	16	12	91	70	0.16	500
EL0.25	有	0.25	SS400	36	14	7	67	23	22	14	16	12	91	70	0.16	975
EX0.5	無	0.5	SS400	37	19	9	72	24	-	19	21	14	110	82	0.2	625
EL0.5	有	0.5	SS400	37	19	9	72	23	18	19	21	14	110	82	0.2	1,075
EX0.75	無	0.75	S45C	37	19	9	72	24	-	19	21	14	110	82	0.2	750
EL0.75	有	0.75	S45C	37	19	9	72	23	18	19	21	14	110	82	0.2	1,285
EX1	無	1	SS400	44	23	10.5	81	25	-	22	25	16	125	92	0.4	875
EL1	有	1	SS400	44	23	10.5	81	24	22	22	25	16	125	92	0.4	1,365
EX1.5	無	1.5	S45C	52	28	12	92	27	-	25	29	19	141	104	0.5	1,475
EL1.5	有	1.5	S45C	52	28	12	92	25	21	25	29	19	141	104	0.5	2,030
EX2	無	2	S45C	60	30	15	103	31	-	29	33	22	163	119	0.8	1,900
EL2	有	2	S45C	60	30	15	103	27	26	29	33	22	163	119	0.8	2,350
EX3	無	3	S45C	75	40	17.5	125	38	-	36	41	29	200	147	1.6	3,300
EL3	有	3	S45C	75	40	17.5	125	36	32	36	41	29	200	147	1.6	3,965
EX5	無	5	S45C	96	50	23	162	48	-	45	52	35	256	188	3.0	6,000
EL5	有	5	S45C	96	50	23	162	41	41	45	52	35	256	188	3.0	6,850



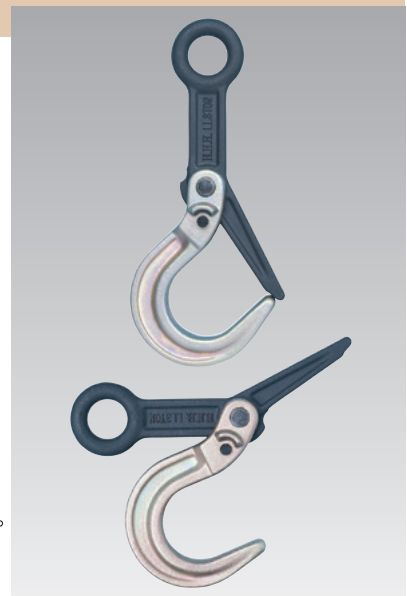
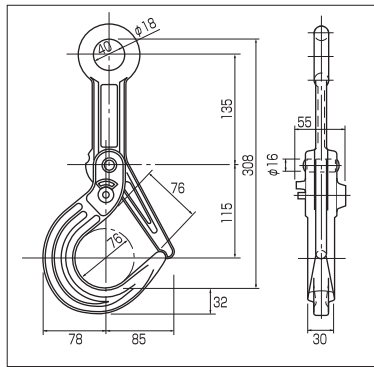
EX0.25ラッチなし EL0.25ラッチ付



※EX0.25, EL0.25は口幅が広く胴部が丸くなっており穴に入りやすくなっています。

ラッチロック式フック LL3ton

- ラッチが開・閉とも自動的にロックされます。
- ロックの解除は側面での押しボタン式で操作性は抜群です。
(ワンタッチで革手での作業でも容易です。また引っ掛かりや指づめの危険もありません。)
- フックは口の開きが大きく(76mm)、径の太いもの等をかけるのに便利です。
- レバーが長く最も開いた位置でロックされるため、フックを半転させ敷き鉄板から外し易くなっています。
- レバーの取っ手穴の径が大きいので(40mm)、太い径のシャックルやシンブル加工したワイヤーの取り付けも容易です。
- パーカライジングとメッキ(ベーキング処理済)仕上げで防錆性に優れています。
- 安全係数6、すべて特殊鋼で製作し強力安全です。

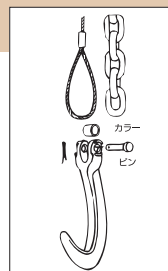


- 用途**
- 敷き鉄板の吊り設置作業、また口巾の広いラッチ付フックとして玉掛作業にご使用ください。

型式	使用荷重 (ton)	全長 (mm)	自重 (kg)	大箱入数	本体価格 (円)
LL3ton	3	358	3	5	35,475

Jフック J1ton

- フックの形が工夫されており、従来のフックでは、引っ掛けにくいものの吊上げにも使用できます。
- フックを直接に玉掛ワイヤー・チェーンに簡単に取付けることができます。
(玉掛ワイヤー取付けの際はカラーを入れてください。チェーン取付けの際はカラーをはずしてピンに直接取付けてください。)



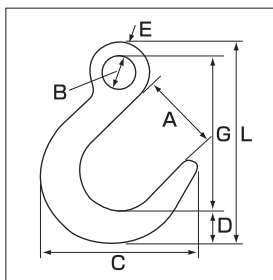
型式	使用荷重 (ton)	材質	全長 (mm)	幅 (mm)	ピン径 (mm)	厚さ (mm)	自重 (g)	1箱入数	本体価格 (円)
J1ton	1	SCM435	176	80	7	36	425	10	3,450



ファンダリーフック・スィベルファンダリーフック

ファンダリーフック **FH**(ラッチなし)・**FHL**(ラッチ付)

- アイフックやクレビススリングフックより口の開きが大きいので、径の太いもの等をかけるのに便利です。



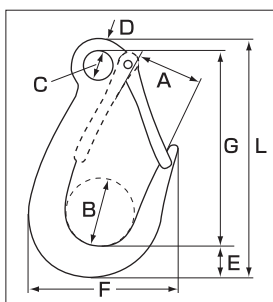
FH
(ラッチなし)



型 式	使用荷重 (ton)	A (mm)	B (mm)	C (mm)	D (mm)	E (mm)	G (mm)	L (mm)	自重 (kg)	本体価格 (円)
FH1.5	1.5	63	25	127	32	11	117	160	0.7	5,800
FH 3	3	76	32	149	41	14	142	197	1.4	8,000



- 鍛造製の丈夫なラッチ付です。



FHL
(ラッチ付)



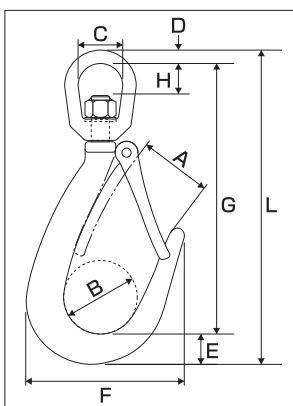
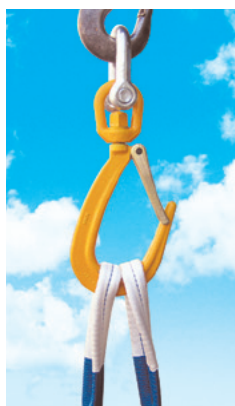
型 式	使用荷重 (ton)	A (mm)	B (mm)	C (mm)	D (mm)	E (mm)	F (mm)	G (mm)	L (mm)	自重 (kg)	本体価格 (円)
FHL0.75	0.75	52	54	19	9	19	114	142	170	0.6	8,450
FHL1.5	1.5	62	65	25	11	28	148	175	214	1.2	13,200
FHL 3	3	73	80	32	14	33	164	216	263	2.3	16,900

スィベルファンダリーフック (ラッチ付) **YF**

- スィベル機能によってチェーン・ワイヤーロープのねじれを防ぎ吊り上げ物の回転を抑えます。
- アイフックやクレビススリングフックより口の開きが大きいので径の太いもの等を掛けるのに便利です。
- 鍛造製で丈夫なラッチ付です。

用 途

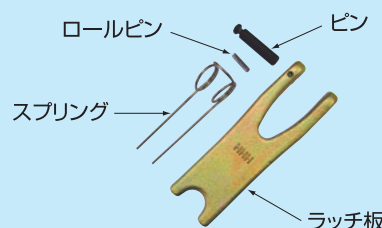
- アイフックに比べ広口で懐が深い構造なので敷鉄板の玉掛け用フックとして便利です。またベルトスリング等の多本掛け用フックとしても最適です。
- その他あらゆる玉掛け作業に活躍します。



型 式	使用荷重 (ton)	A (mm)	B (mm)	C (mm)	D (mm)	E (mm)	F (mm)	G (mm)	H (mm)	L (mm)	自重 (kg)	本体価格 (円)
YF1.5	1.5	60	65	38	12.7	28.5	148	240	28	281	1.6	20,850
YF3	3	73	80	51	19	33	162	301	34	352	3.3	26,450

ファンダリーフック ラッチ部品

部品名	ラッチ板	スプリング	ピン	ロールピン	ラッチキット (左記各1ヶ入り)
FHL0.75用	型 式 L075 本体価格 (円) 3,400	LS075 495	LP075 425	LR075 285	LKF075 4,600
FHL1.5用	型 式 L15 本体価格 (円) 4,475	LS15 640	LP15 740	LR15 400	LKF15 6,175
FHL 3用	型 式 L3 本体価格 (円) 5,950	LS3 820	LP3 910	LR3 450	LKF3 8,100

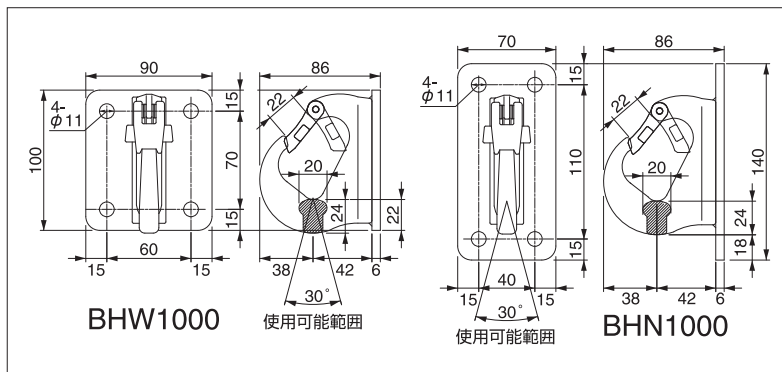


固定式フック BHW(幅広型)・BHN(細型)

- 壁面や床面に取り付け重量物のけん引や吊り下げなど工夫次第で様々な用途にご使用いただけます。
 - ボルト止めにより熟練した溶接作業は必要なく、穴をあけるだけで取り付けできます。
 - ラッチも鍛造製で丈夫で耐久性があります。
 - 幅広型と細型がございますので取り付け場所によってお選びください。性能は変わりありません。
- ※BHW1000とBHN1000は取り付けベースの寸法が違うだけでフック部分の寸法は同じです。

⚠ 使用上の注意

- M10のボルトナットで確実に取り付けてください。
- 取り付け用ボルトナット等は付属していないためお客様でご用意ください。
- 適宜平ワッシャやスプリングワッシャを使用し、緩み止めにもご注意ください。
- ラッチには負荷しないでください。
- 変形や破損、事故につながりますので下図の角度の範囲内で使用荷重を守ってご使用ください。



型 式	使用荷重 (ton)	自重 (kg)	本体価格 (円)
BHW1000	1	1	7,600
BHN1000	1	1	7,600

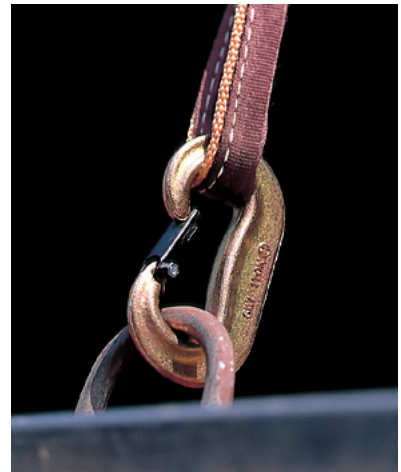
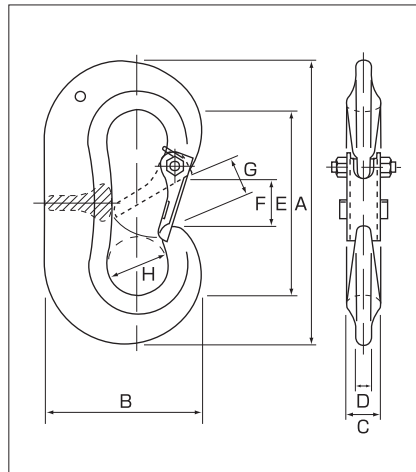


ラッチキット (ラッチ、バネ、ピンのセット)

型 式	本体価格 (円)
BHL1	1,000

Cカン CL

- ワイヤー、ベルトスリング等の接続、取付、しぼり込みやトラック等の荷締め、根止め、また吊具等万能フックとしてご利用ください。

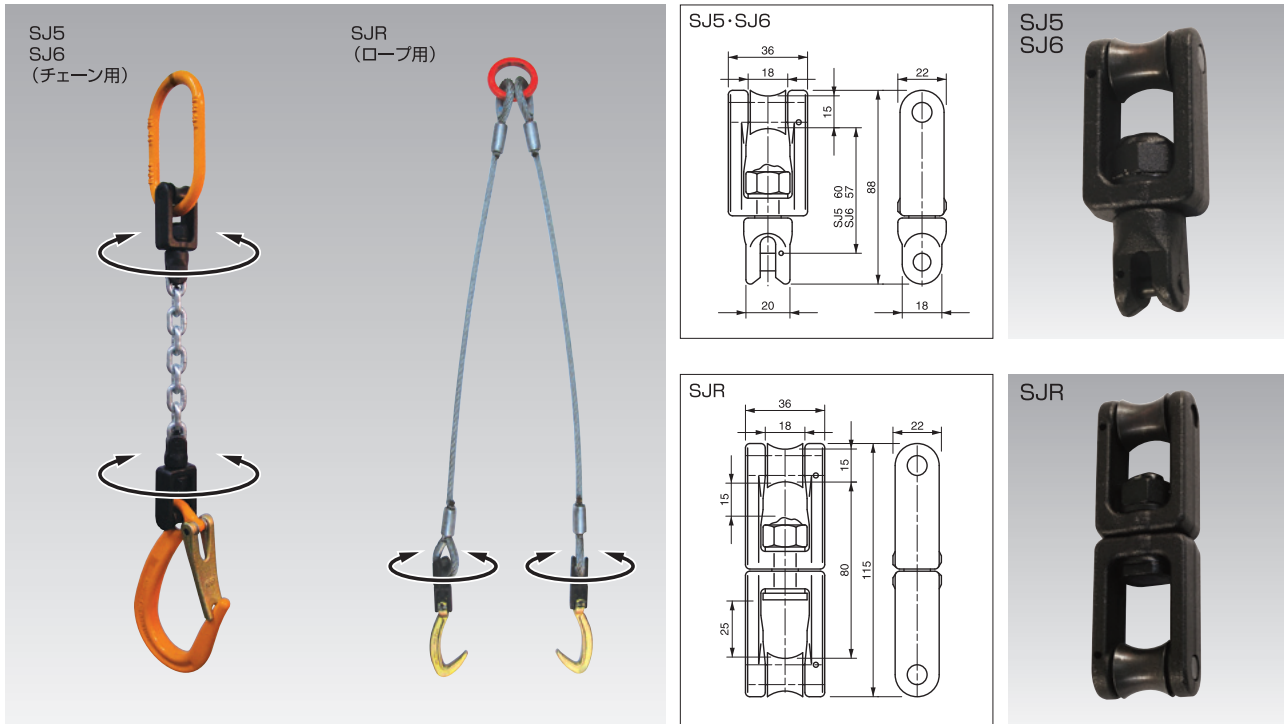


型 式	使用荷重 (ton)	自重 (g)	A (mm)	B (mm)	C (mm)	D (mm)	E (mm)	F (mm)	G (mm)	H (mm)	1箱入数	本体価格 (円)
CL0.5	0.5	150	100	50	10	5	70	16	10	20	25	2,425
CL1	1	260	115	63	14	6	75	20	15	25	20	2,900
CL2	2	500	135	74	16	8	88	24	15	28	10	4,250

スィベルジョイント SJ

PATENTED

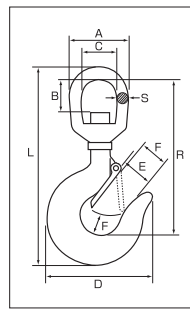
●よりもどし機能付のカップリングです



型 式	使用荷重 (t)	使用チェーンサイズ (mm)	自重 (kg)	本体価格 (円)
SJ5	0.8	5, 5.6	0.26	5,900
SJ6	1	6, 6.3	0.26	5,900
SJR	1	—	0.38	7,500

スィベルフック (ラッチ付) YH

型 式	使用荷重 (kg)	A (mm)	B (mm)	C (mm)	D (mm)	E (mm)	F (mm)	L (mm)	R (mm)	S (mm)	自重 (kg)	本体価格 (円)
YH250	250	32	16	18	60	17	10	112	91	7	0.2	2,350
YH350	350	41	20	23	72	21	15	137	108	8	0.3	2,700
YH500	500	50	23	30	85	25	16	165	129	10	0.5	3,750
YH1	1,000	64	33	36	98	27	22	197	154	14	1.0	4,575
YH1.5	1,500	77	40	43	110	29	20	227	176	17	1.4	5,875
YH2	2,000	89	44	50	127	33	23	254	192	19	2.1	7,350
YH3	3,000	102	54	57	140	37	29	285	218	23	3.3	14,000
YH5	5,000	115	55	61	164	50	39	315	242	27	4.7	21,650



スィベルフック (ベアリング入) YHB

●ベアリング入で、重い荷物を吊った状態でもスムーズに回転します。

型 式	使用荷重 (kg)	A (mm)	B (mm)	C (mm)	D (mm)	E (mm)	F (mm)	L (mm)	R (mm)	S (mm)	自重 (kg)	本体価格 (円)
YHB500	500	64	30	36	85	25	16	173	133	14	0.7	13,250
YHB1	1,000	77	39	43	98	27	22	204	157	17	1.2	15,500

