



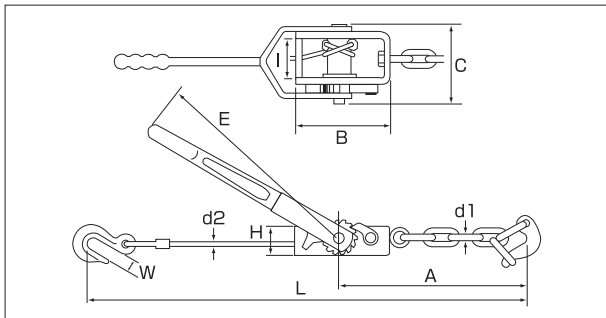
## ワイヤー荷締機

- 軽い力で作用し、能率的な荷締めができます。
- ワイヤーロープは折り曲げずに取付けており、損傷が少なく、容易に抜けない構造となっています。
- ワイヤーロープの取り替えはネジを戻すだけで簡単にできます。

### 用途

- 貨物の荷締めに威力を発揮します。運搬の能率、安全のため、ご使用ください。
- 応用しだいで、種々の牽引・固定作業に使用可能です。

**⚠ 物を吊ることはできません。**

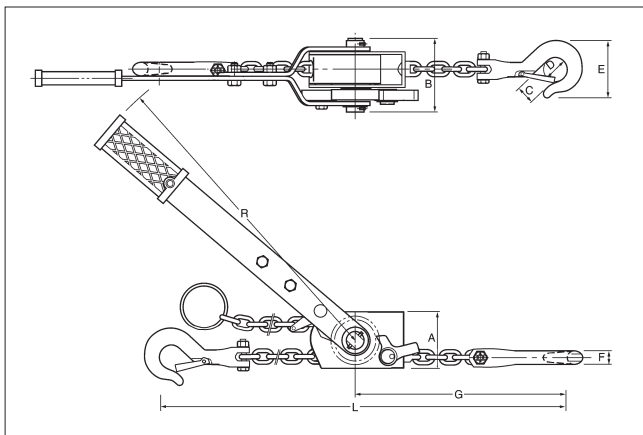


型式	名称	使用荷重 (kg)	自重 (kg)	調整代 L (mm)	チェーン			ワイヤー (mm)		本体 (mm)					箱入台数 (台)	本体価格 (円/1台)		
					A (mm)	d1 (mm)	アイB径	リング数	長さ	d2	W	B	C	H			I	E
NB-500	小型荷締機	500	2.2	355-1255	170	7	W $\frac{1}{2}$	4	1300	6	17	115	105	38	50	245	10	8,400
NB-700	中型荷締機	700	2.9	470-1470	245	8	W $\frac{1}{2}$	6	1500	6	18	127	112	44	57	310	6	9,100
NB-1000	大型荷締機	1000	5.5	560-1600	305	9	W $\frac{5}{8}$	6	1500	8	20	153	148	50	70	390	5	11,400

## チェーン荷締機

- チェーンは強力チェーンを使用し、フックは特殊鋼鍛造で安全です。
- 軽い力で作用し、強力な荷締めができます。
- 本体の止め爪にはバネが入っており、作業性・安全性に優れています。
- チェーンがフリーになるため能率的な作業ができます。

**⚠ 物を吊ることはできません。**



型式	使用荷重 (ton)	調整代L (mm)		チェーン径 (mm)	チェーン長 (m)	ハンドル長 R (mm)	A (mm)	B (mm)	C (mm)	D (mm)	E (mm)	F (mm)	G (mm)	自重 (kg)	本体価格 (円)
		MIN	MAX												
CN1	1	390	1,280	6	1	410	75	91	20	29	68	15	280	5	24,250



## 荷締機取替ワイヤー

●バックの台紙の裏面に取付け方が明記してあり、簡単にお取り替え出来ます。

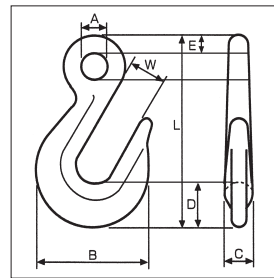
**⚠ 物を吊ることはできません。**

型 式	名 称	ワイヤーの直径(mm)	ワイヤーの長さ(m)	自重(g)	1箱入数(本)	本体価格(円/1本)
NT-700	小中型用荷締機取替ワイヤー	6	1.5	350	10	1,800
NT-1000	大型用荷締機取替ワイヤー	8	1.5	550	10	2,300



## 荷締機取替アイフック

**⚠ 物を吊ることはできません。**



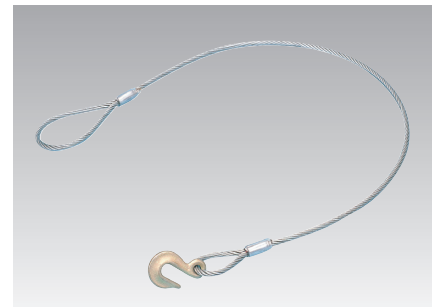
型 式	名 称	A(mm)	B(mm)	C(mm)	D(mm)	E(mm)	L(mm)	W(mm)	自重(g)	本体価格(円/1ヶ)
NH-500	小型荷締機用アイフック	9	47	10	16	7.5	76	16	100	525
NH-700	中型荷締機用アイフック	10	52	11	18	8	84	17	130	625
NH-1000	大型荷締機用アイフック	12	62	15	22	10.5	101	19	260	725

## フック付ワイヤー (片フック、片ワッパ、メッキワイヤー) HW

- ワイヤーローブ径は9mmです。
- 荷締機のワイヤーやチェーンの長さが足りない時に御使用ください。

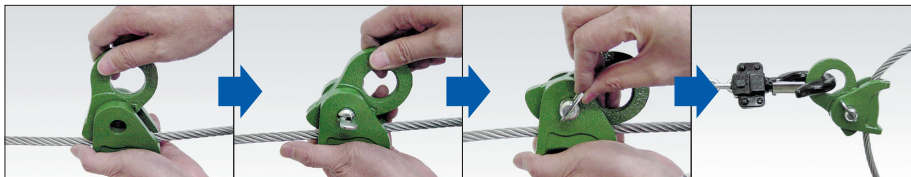
**⚠ 物を吊ることはできません。**

型 式	ローブ径(mm)	全長(m)	本体価格(円)
HW1	9	1	2,700
HW1.5	9	1.5	2,975
HW2	9	2	3,250
HW2.5	9	2.5	3,575
HW3	9	3	3,800



## H.H.H.クリップ

- ワイヤーをけん引、固定します。スーパーレバーやワイヤー荷締機と併用してください。
- 小型・軽量で操作はどなたでも簡単にできます。
- 引っ張る力に応じて自動的にワイヤーが締付けられ、滑ることがありません。



型 式	適用ワイヤーローブ径(mm)	本体価格(円)
SC6	4-6	4,625
SC10	8-10	6,200
SC14	12-14	13,000
SC20	16-20	24,000
SC26	22-26	76,250
SC32	28-32	86,500



**⚠ 物を吊ることはできません。**

# ベルト荷締機 (ラチェット式)

## ベルト荷締機 (ラチェット式)



物を吊ることは  
できません。

- PB25、38、50はバックルシート (プロテクター) 付です。
- PB38、50、75はスリーブ (コーナパット) 2枚付です。



バックルシート (プロテクター)



スリーブ (コーナパット)

ベルトの長さの別寸法、種々の先端金具の取付等の別仕様の製作も致します。

ベルト長さの別作の場合		別仕様製作基本料+価格 (円/1m増につき)	
25mm巾ベルト	1m増	900+	650
38mm巾ベルト	1m増	1,300+	1,000
50mm巾ベルト	1m増	1,800+	1,650
75mm巾ベルト	1m増	2,200+	2,200

荷締機

ベルト荷締機 (ラチェット式)

### ■PB25

小型  
**25mm幅**  
バックルシート付

PB25J

先端  
**J金具**  
(Jフック)  
Dリング付

PB25P

先端 **Pループ**

PB25S

先端 **S金具**

型式	ベルト巾	固定側ベルト長さ	調節側ベルト長さ	先端	使用荷重	自重	付属品	箱入個数	本体価格 (円)
PB25J	25mm	0.4m	4.1m	J金具 Dリング付	100kg	0.4kg	バックルシート付	10ヶ	2,925
PB25P	25mm	0.4m	4.1m	ループ	100kg	0.4kg	バックルシート付	10ヶ	2,925
PB25S	25mm	0.4m	4.1m	S金具	100kg	0.4kg	バックルシート付	10ヶ	2,925

ビニールケース入り

### ■B-55

小型  
**25mm幅**

B-55

先端 **S金具**

型式	ベルト巾	固定側ベルト長さ	調節側ベルト長さ	先端	使用荷重	自重	箱入個数	本体価格 (円)
B-55	25mm	0.3m	4.5m	S金具 (本体銀色)	60kg	0.5kg	10ヶ	3,900

※別作不可です。

### ■PB38

中型  
**38mm幅**  
スリーブ2枚+バックルシート付

PB38J

先端 **J金具**  
(Jフック)

PB38P

先端 **Pループ**

型式	ベルト巾	固定側ベルト長さ	調節側ベルト長さ	先端	使用荷重	自重	付属品	箱入個数	本体価格 (円)
PB38J	38mm	0.5m	4m	J金具	250kg	1.7kg	スリーブ2枚 バックルシート付	8ヶ	6,625
PB38P	38mm	0.5m	4m	ループ	250kg	1.5kg	スリーブ2枚 バックルシート付	8ヶ	6,625

ビニールケース入り





ベルト荷締機 (ラチェット式)

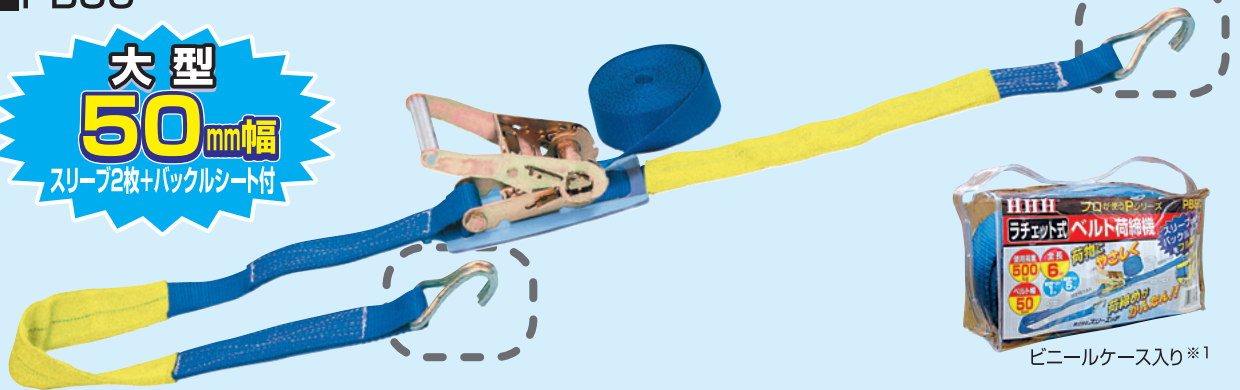
ベルト荷締機 (ラチェット式)



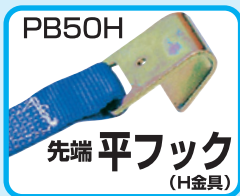
物を吊ることは  
できません。

■PB50

**大型**  
**50mm幅**  
スリーブ2枚+バックルシート付



ビニールケース入り※1

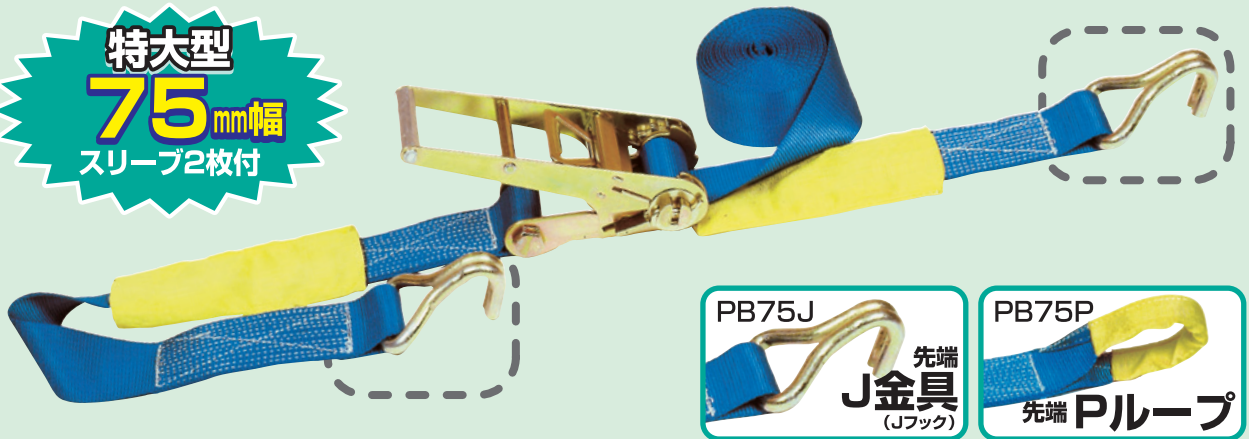


型式	ベルト巾	固定側ベルト長さ	調節側ベルト長さ	先端	使用荷重	自重	付属品	箱入個数	本体価格(円)
PB50J	50mm	1m	5m	J金具	500kg	2.6kg	スリーブ2枚 バックルシート付	6ヶ	10,250
PB50P	50mm	1m	5m	ループ	500kg	2.2kg	スリーブ2枚 バックルシート付	6ヶ	10,250
PB50G※2	50mm	1m	5m	G金具	500kg	2.6kg	スリーブ2枚 バックルシート付	6ヶ	12,500
PB50Y	50mm	1m	5m	横フック	500kg	2.2kg	スリーブ2枚 バックルシート付	1ヶ	10,250
PB50PTG	50mm	0.7m	5.5m	ループ	500kg	2.3kg	スリーブ2枚 バックルシート付	6ヶ	10,400
PB50T	50mm	1m	5m	たてフック	500kg	2.6kg	スリーブ2枚 バックルシート付	1ヶ	10,250
PB50H	50mm	1m	5m	平フック	500kg	3kg	スリーブ2枚 バックルシート付	1ヶ	10,250
PB50F	50mm	1m	5m	フック& キーパー	500kg	2.6kg	スリーブ2枚 バックルシート付	1ヶ	12,500
PB50E	50mm	5m	—	エンドレス	500kg	2kg	スリーブ2枚 バックルシート付	1ヶ	8,500
PB50JP	50mm	1m	5m	J金具 ループ	500kg	3kg	スリーブ2枚 バックルシート付	1ヶ	10,700

※1 PB50J・PB50P・PB50G・PB50PTGの4種のみビニールケース入です。 ※2 トラックレールによっては差込みできない場合があります。

■PB75

**特大型**  
**75mm幅**  
スリーブ2枚付



型式	ベルト巾	固定側ベルト長さ	調節側ベルト長さ	先端	使用荷重	自重	付属品	箱入個数	本体価格(円)
PB75J	75mm	1m	6m	J金具	750kg	6.5kg	スリーブ2枚	1ヶ	31,700
PB75P	75mm	1m	6m	ループ	750kg	6.1kg	スリーブ2枚	1ヶ	31,700

荷締機

ベルト荷締機(ラチェット式)



## ベルト荷締機用交換部品・先端金具

### ラatchetハンドル本体



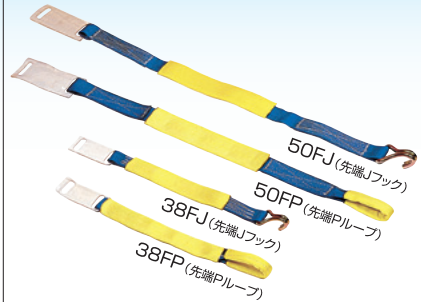
75R 38R 50R

### 調節側ベルト



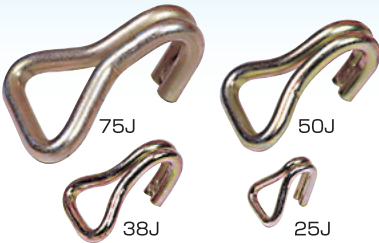
50AJ (先端Jフック) 50AP (先端Pループ)  
38AJ (先端Jフック) 38AP (先端Pループ)

### 固定側ベルト



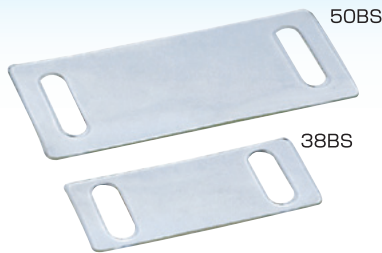
50FJ (先端Jフック) 50FP (先端Pループ)  
38FJ (先端Jフック) 38FP (先端Pループ)

### J金具 (Jフック)



75J 50J 38J 25J

### バックルシート (プロテクター)



50BS 38BS

### スリーブ (コーナーパッド)



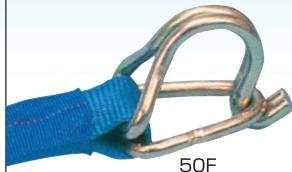
75CS 50CS 38CS

### A金具 (楕円金具)



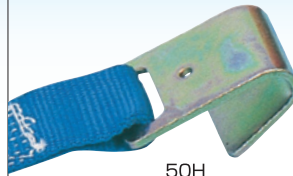
50A

### F金具 (フック&キーパー)



50F

### H金具 (平フック)



50H

### K金具 (キーパーリング)



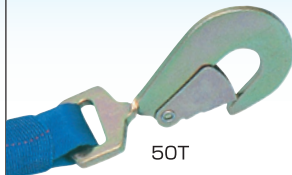
25K

### S金具



25S

### T金具 (たてフック)



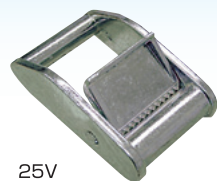
50T

### Y金具 (横フック)



50Y

### バックル



25V

型式	名称	適用ベルト巾 (mm)	本体価格 (円)
25V	バックル V型	25	550
25J	J金具 Jフック	25	540
25K	K金具 キーパーリング	25	385
25S	S金具 エス金具	25	550
38R	ラatchetハンドル本体	38	3,650
38AJ	調節側ベルト (先端Jフック)	38	2,700
38AP	調節側ベルト (先端ループ)	38	2,700
38FJ	固定側ベルト (先端Jフック)	38	1,850
38FP	固定側ベルト (先端ループ)	38	1,850
38BS	バックル シート	38	375
38CS	スリーブ (コーナーパッド)	38	375
38J	J金具 Jフック	38	725
50R	ラatchetハンドル本体	50	4,150
50AJ	調節側ベルト (先端Jフック)	50	5,600

型式	名称	適用ベルト巾 (mm)	本体価格 (円)
50AP	調節側ベルト (先端ループ)	50	5,600
50FJ	固定側ベルト (先端Jフック)	50	3,725
50FP	固定側ベルト (先端ループ)	50	3,725
50BS	バックル シート	50	375
50CS	スリーブ (コーナーパッド)	50	375
50A	A金具 楕円金具	50	950
50F	F金具 フックアンドキーパー	50	1,500
50H	H金具 平フック	50	1,300
50J	J金具 Jフック	50	950
50T	T金具 たてフック	50	1,300
50Y	Y金具 横フック	50	1,300
75R	ラatchetハンドル本体	75	18,600
75CS	スリーブ (コーナーパッド)	75	950
75J	J金具 Jフック	75	2,800