

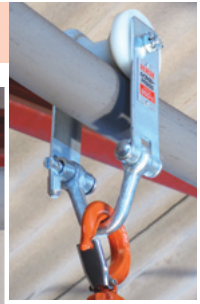
## パイプローリー



### PR250

- 簡単に取り付けができます。
- パイプは35mm～62mm径まで使用できます。
- 車輪は樹脂製で走行は静かです。
- スパンが長い場合はパイプのたわみや折れに注意してご使用ください。

最小  
回転半径  
1m



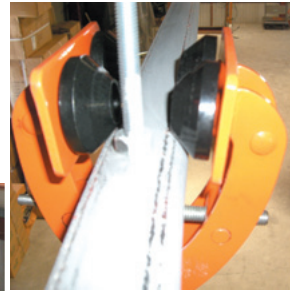
型 式	使用荷重 (kg)	全長 (mm)	自重 (g)	本体価格 (円)
PR250	250	180	700	9,500



### PQ350

- 吊下支柱で敷設された長いパイプでも通過・移動することができます。
- パイプは35mm～62mm径まで使用できます。

最小  
回転半径  
1m

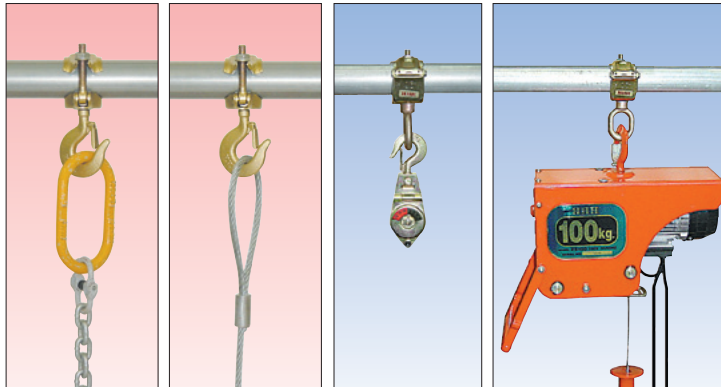
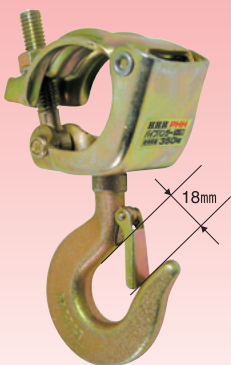


型 式	使用荷重 (kg)	自重 (kg)	本体価格 (円)
PQ350	350	4.5	23,500

## パイプハンガー

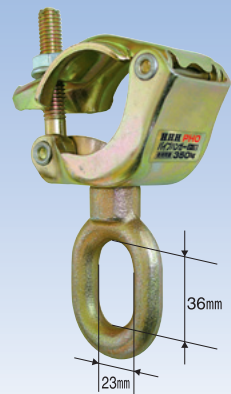
- 炭素鋼鋼管(42.7～48.6)にホイスト、チェーンブロック、滑車、スリングなどを吊り下げるための連結金具としてご利用ください。
- オーフ型(PHO)とフック型(PHH)の2種類があります。
- パイプの強度、支持距離等を確認の上ご使用ください。

### フック型 (PHH)



パイプハンガー	型 式	使用荷重 (kg)	自重 (g)	本体価格 (円)
オーフ型	PHO	350	550	3,300
フック型	PHH	350	570	3,300

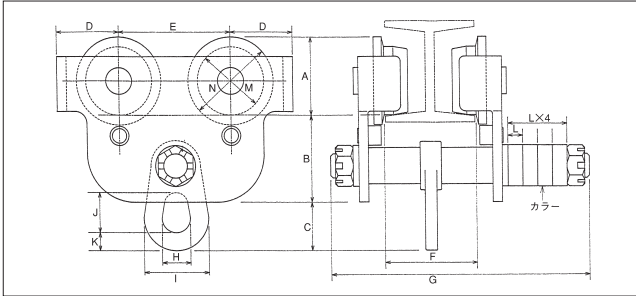
### オーフ型 (PHO)



## トローリー

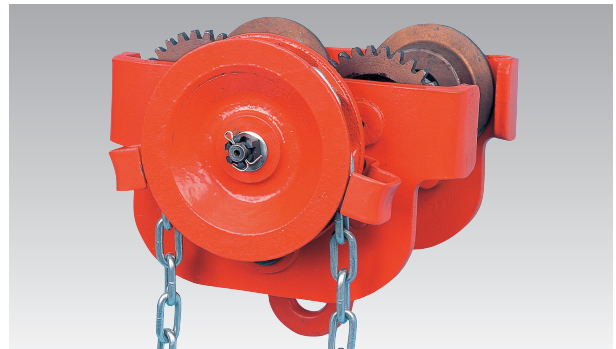
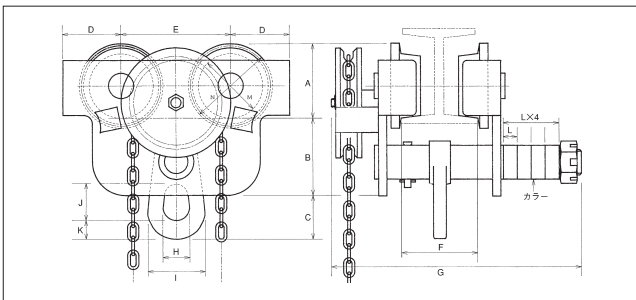
### ■プレントローリー

- カラーをサイドプレートの内・外に入れ替える事により、適用ビーム巾を3種類に調節することができます。
- 脱落防止また車輪が当たらぬよう、プレートはビームを抱くような形状となっています。



型 式	適用ビーム巾 (mm)	最小回転 半径(m)	A (mm)	B (mm)	C (mm)	D (mm)	E (mm)	F (mm)	G (mm)	H (mm)	I (mm)	J (mm)	K (mm)	L (mm)	M (mm)	N (mm)	自重 (kg)	本体価格 (円)
PT0.5TON	75・100・125	1	65	72	43	53	95	75-125	220	25	55	32	15	12.5	56	73	6	17,500
PT1TON	75・100・125	1	79	81	45	63	114	75-125	230	28	63	36	17	12.5	66	92	10	21,250
PT2TON	100・125・150	1.3	92	93	55	74	128	100-150	265	34	73	43	19	12.5	76	108	16	34,250
PT3TON	100・125・150	1.5	111	109	70	89	152	100-150	275	40	87	52	24	12.5	95	128	26	56,250
PT5TON	125・150・175	1.6	134	121	95	108	179	125-175	327	60	111	74	26	12.5	115	152	45	91,750

### ■ギヤートローリー



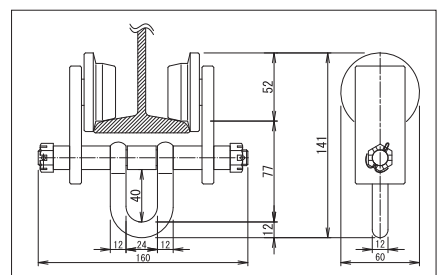
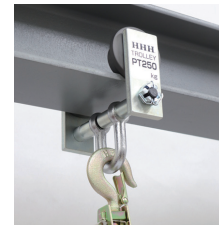
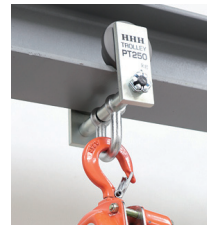
型 式	標準揚程 (m)	適用ビーム巾 (mm)	最小回転 半径(m)	A (mm)	B (mm)	C (mm)	D (mm)	E (mm)	F (mm)	G (mm)	H (mm)	I (mm)	J (mm)	K (mm)	L (mm)	M (mm)	N (mm)	自重 (kg)	本体価格 (円)
GT1TON	2.5	75・100・125	1	79	81	45	63	114	75-125	275	28	63	36	17	12.5	66	92	15	30,000
GT2TON	3	100・125・150	1.3	92	93	55	74	128	100-150	300	34	73	43	19	12.5	76	108	20	48,250
GT3TON	3	100・125・150	1.5	111	109	70	89	152	100-150	315	40	87	52	24	12.5	95	128	30	76,000
GT5TON	3	125・150・175	1.6	134	121	95	108	179	125-175	345	60	111	74	26	12.5	115	152	48	118,000

※揚程増価格、各型式とも本体価格2,500円/1m。

### ■プレントローリー-mini

- 軽量で一人で取り付けることができます。
- 分離しなくても仮組の状態でビームに装着できます。
- 二輪なので小回りが効きます。
- 小型・安価です。工場の生産ラインや倉庫の省力化などにも最適です。

**NEW**



#### ⚠ 使用上の注意

- 人間の搬送には使用できません。
- 本機は屋内仕様です。雨ざらし、野ざらしでの使用や保管は避けてください。
- カーブや継ぎ目などの走行がある場合は十分に安全を確認の上、ご使用ください。
- 本機2台以上で一つの荷を搬送する(共吊り)場合も定格荷重は合計250kgになります。

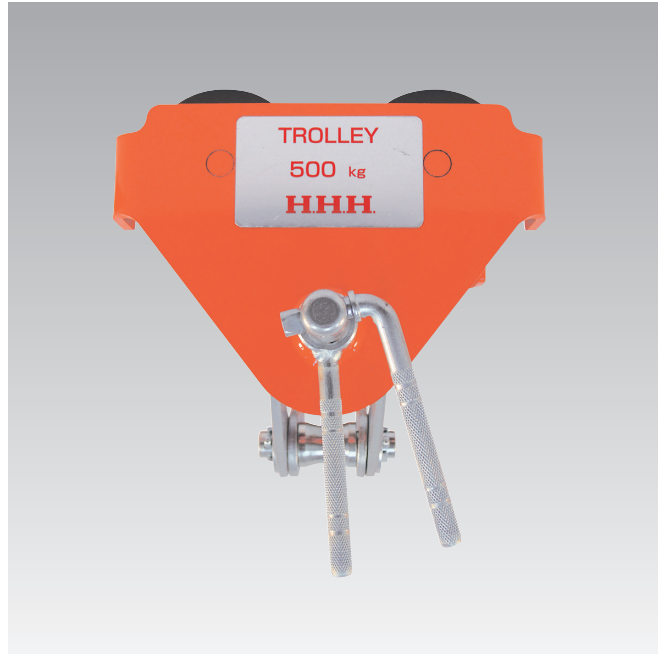
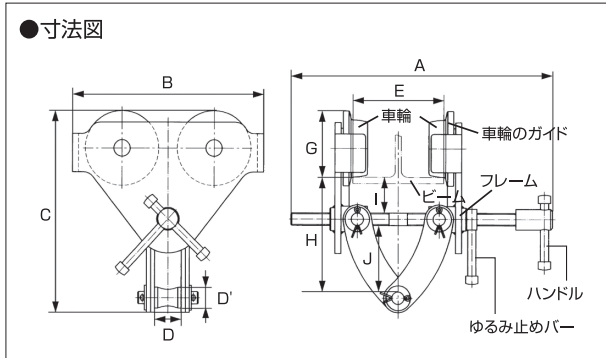
型 式	定格荷重 (kg)	適用ビーム巾 (mm)	最小回転 半径(m)	自重 (kg)	本体価格 (円)
PT250	250	75・100	0.5	1.4	13,000

## ビームトrolley (H型鋼専用)

- ハンドルを回すだけで、H型鋼に簡単に取付ができます。
- BT0.5tonとBT1tonは小型軽量で、ビームへの装着が容易です。

### 注意

- H型鋼専用です。I型鋼には装着しないでください。



型式	使用荷重 (kg)	適用ビーム幅 (mm)	最小回転半径 (m)	A (mm)	B (mm)	C (mm)	D (mm)	D' (mm)	E (mm)	G (mm)	H (mm)	I (mm)	J (mm)	自重 (kg)	本体価格 (円)
BT0.5ton	500	60~125	0.8	256	156	132~184	25	20	60~125	58	55~100	30	20~65	3.5	28,500
BT1ton	1,000	60~125	1	256	187	148~200	25	20	60~125	65	65~110	35	20~65	4.5	33,000

## 3脚ヘッド

- チェーンブロックを掛けられる3脚を簡単に作れるヘッドです。果樹の引抜作業、水中ポンプの据付け、ヒューム管設作業など様々な作業にご利用いただけます。

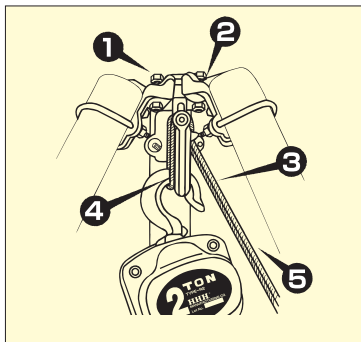
### ■VK-10 (1トン用)

- ①直径48.6mmのパイプを3本用意します。
- ②パイプをジョイントに入れてから、ボルトをしっかり締めてください。立ててからロープで脚間をしぼって固定してください。



### ■VK-20 (2トン用)

- ①丸木か鉄パイプがあれば、スパナ1丁で簡単に組めます。
- ②荷重のかかる天板を直接ジョイントを支持するため安全です。
- ③ロープをV字形に使うため、ほどける心配がありません。
- ④フックの引っ掛け口がツリワの向きに合います。
- ⑤ロープを引く角度を変えるだけで安全着脱可能です。



型式	使用荷重 (ton)	使用脚	自重 (kg)	本体価格 (円)
VK-10	1	パイプ48.6mm径専用	5.0	19,500
VK-20	2	丸木・鉄パイプ (最小70mm~最大90mm)	9.0	25,500